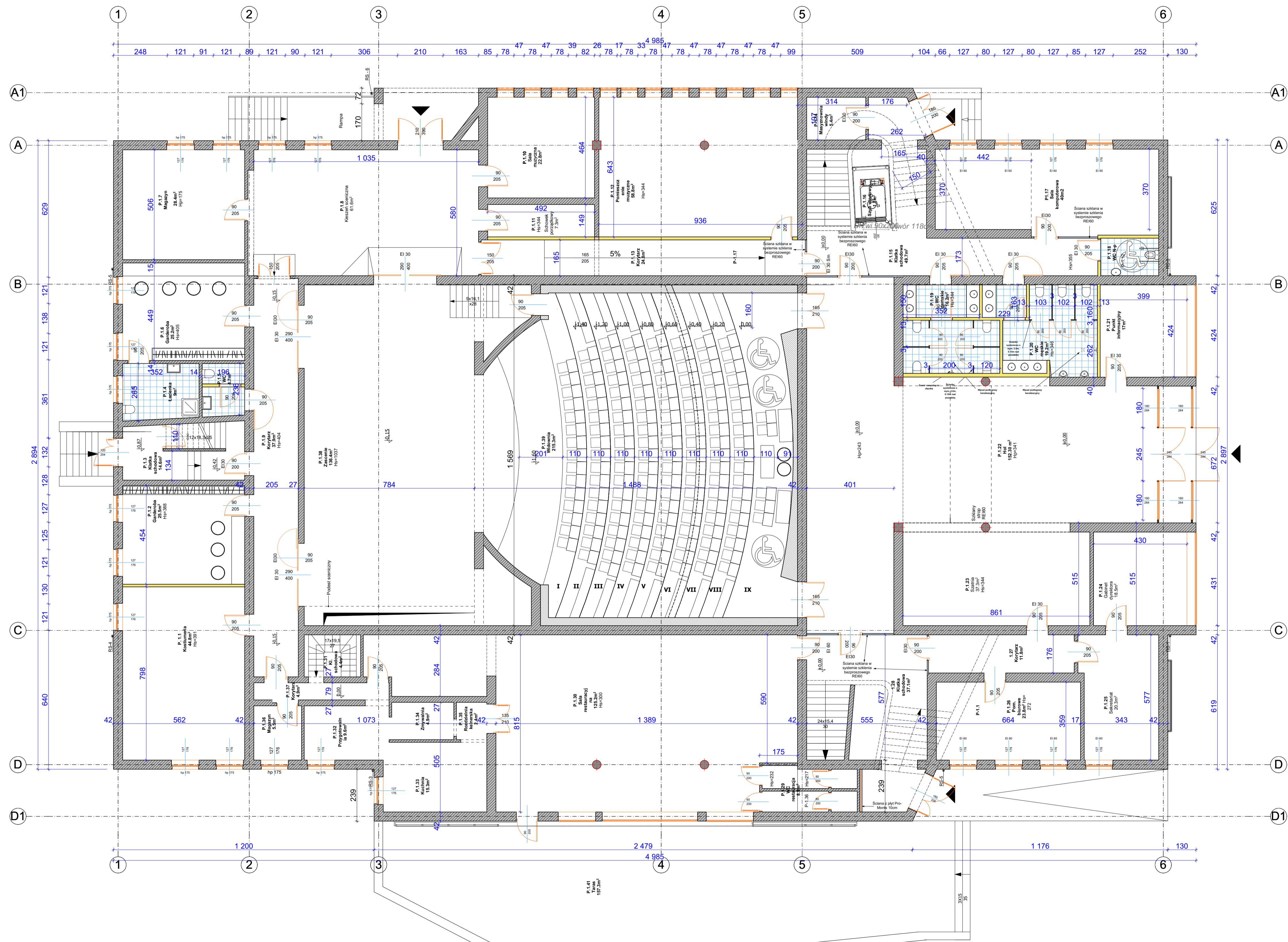


| WYKAZ POMIESZCZEŃ PIWNICY | | |
|---------------------------|------------------------------|---------------------------|
| -1.1 | Sala muzyczna | 38.9m ² |
| -1.2 | Pom. socjalne | 15.1m ² |
| -1.3 | WC | 7.4m ² |
| -1.4 | Przebiernia | 4.6m ² |
| -1.5 | Klatka schodowa | 14.6m ² |
| -1.6 | Archiwum | 11.9m ² |
| -1.7 | Warsztat | 22.9m ² |
| -1.8 | Wymiennikownia ciepła | 27.8m ² |
| -1.9 | Magazyn | 59.0m ² |
| -1.10 | Magazyn | 32.6m ² |
| -1.11 | Pom. rozdzielni elektrycznej | 29.1m ² |
| -1.12 | Korytarz | 43.5m ² |
| -1.13 | Magazyn | 14.5m ² |
| -1.14 | Podscenie | 26.6m ² |
| -1.15 | Pom. grotolazów | 30.4m ² |
| -1.16 | Pom. grotolazów | 15.4m ² |
| -1.17 | Pom. grotolazów | 16.0m ² |
| -1.18 | Klatka schodowa | 4.4m ² |
| -1.19 | Magazyn | 2.0m ² |
| -1.20 | Magazyn | 2.5m ² |
| -1.21 | Magazyn | 2.7m ² |
| -1.22 | Łazienka z szatnią | 13.3m ² |
| -1.23 | Korytarz | 3.1m ² |
| -1.24 | Korytarz | 15.5m ² |
| -1.25 | Magazyn | 8.3m ² |
| -1.26 | Pom. grotolazów | 42.0m ² |
| -1.27 | Jaskinia | 18.7m ² |
| SUMA | | 522.8m² |

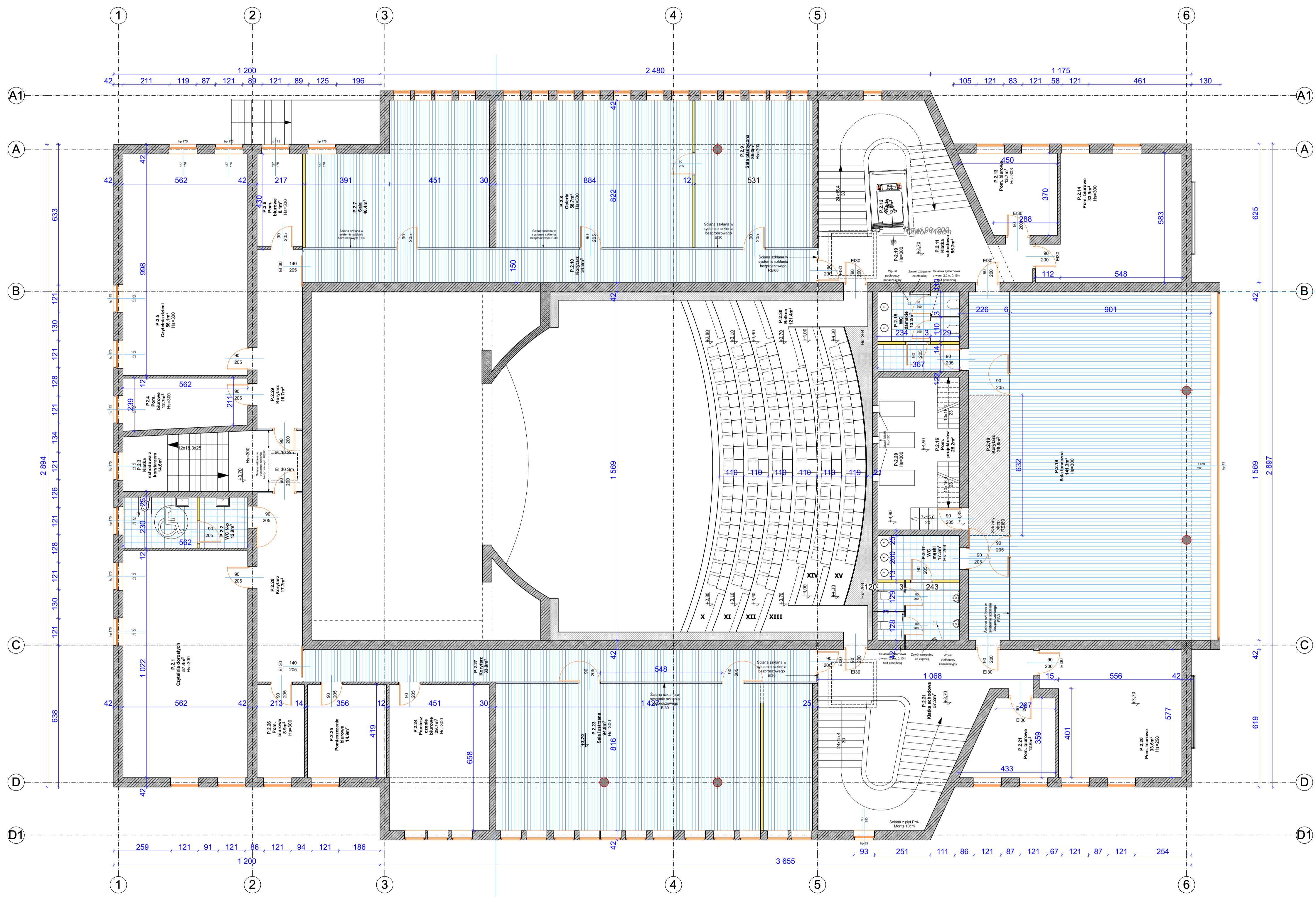
| | | |
|--|---|---|
| | FIRMA "TU" TEL. 014275 44 126 0204 31 44 140 42-300 ZAMEK, UL. OFIC. KATOWIA 1 | P 01 NR WYSZUKU DATA LIPIEC 2017 SKALA 1:100 KONCEPCJA FAZA ARCHITEKTURA BRANŻA ARCHITEKTURA BRANŻA ARCHITEKTURA BRANŻA |
| | JEDNOSTKA PROJEKTOWA MIEJSKI DOM KULTURY UL. 3-EGO MAJA 15 42-300 MYSZKÓW | |



WYKAZ POMIESZCZEŃ PARTERU

| | | |
|---------------------------------|-----------------------|---------------------|
| 1.1 | Kostiumeria | 44.8m ² |
| 1.2 | Garderoba | 25.5m ² |
| 1.3 | Klatka schodowa | 14.6m ² |
| 1.4 | Łazienka | 9.0m ² |
| 1.5 | WC | 4.7m ² |
| 1.6 | Garderoba | 25.2m ² |
| 1.7 | Magazyn | 28.4m ² |
| 1.8 | Kieszon sceniczna | 61.6m ² |
| 1.9 | Korytarz | 37.9m ² |
| 1.10 | Sala muzyczna | 22.8m ² |
| 1.11 | Schowek porządkowy | 7.3m ² |
| 1.12 | Pom. muzyczne | 58.8m ² |
| 1.13 | Korytarz | 24.8m ² |
| 1.14 | Maszynownia windy | 5.4m ² |
| 1.15 | Klatka schodowa | 49.7m ² |
| 1.16 | Szyb windy | 1.7m ² |
| 1.17 | Sala komputerowa | 40.0m ² |
| 1.18 | WC N-p | 4.1m ² |
| 1.19 | WC damskie | 16.2m ² |
| 1.20 | WC męskie | 19.2m ² |
| 1.21 | Punkt informacyjny | 17.0m ² |
| 1.22 | Hol | 152.3m ² |
| 1.23 | Szatnia | 37.3m ² |
| 1.24 | Gabinet dyrektora | 18.5m ² |
| 1.25 | Sekretariat | 20.3m ² |
| 1.26 | Pok. biurowy | 23.8m ² |
| 1.27 | Korytarz | 11.8m ² |
| 1.28 | Klatka schodowa | 37.1m ² |
| 1.29 | WC restauracja | 8.9m ² |
| 1.30 | Restauracja | 125.2m ² |
| 1.31 | Klatka schodowa | 4.4m ² |
| 1.32 | Przygotownia | 33.1m ² |
| 1.33 | Kuchnia | 15.3m ² |
| 1.34 | Zmywalnia | 4.9m ² |
| 1.35 | Rozdzielnia kelnerska | 9.6m ² |
| 1.36 | Magazyn | 5.5m ² |
| 1.37 | Korytarz | 4.9m ² |
| 1.38 | Zaszcenie | 136.4m ² |
| 1.39 | Widownia | 294.3m ² |
| 1.40 | Taras | 157.3m ² |
| SUMA 1619,6m² | | |

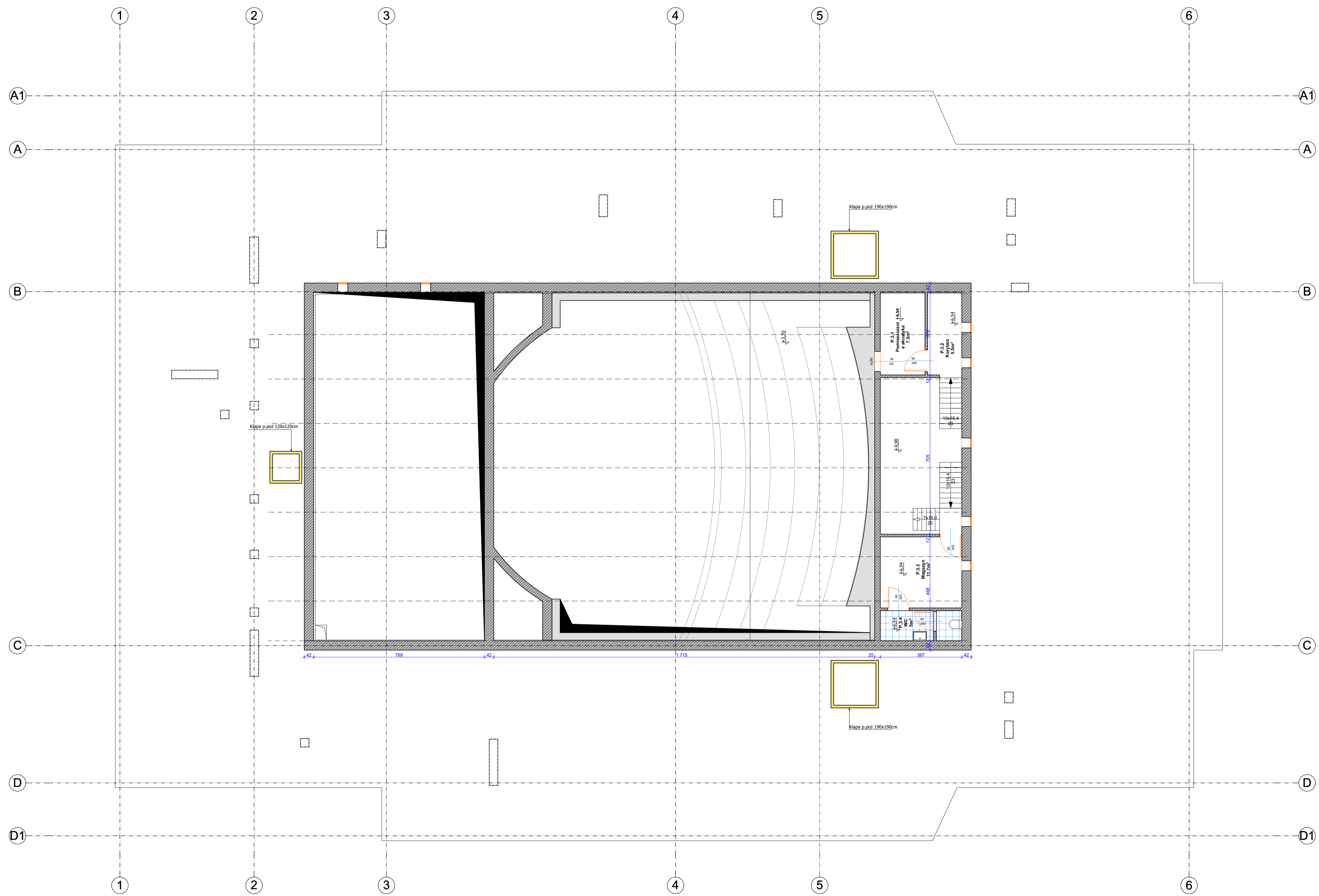
| | | |
|---|---|---------------|
| <p>FIRMA "TU" TEL. 0142451 - 44 126 126 000 33 44 144 42-200 ZAMEL, UL. OFIC. KATYŃA 1</p> | P 02 | |
| | <p>NR WYSZUKU LIPIEC 2017 DATA</p> | |
| <p>MIĘSKI DOM KULTURY UL. 3-EGO MAJA 15, 42-300 MYSZKÓW</p> | <p>SKALA 1:100</p> | |
| <p>KONCEPCJA ARCHITEKTONICZNA I ROZWIĄZANIE FUNKCJONALNO-ARCHITEKTONICZNE M.D.K. W MYSZKOWIE</p> | <p>KONCEPCJA FAZA ARCHITEKTURA BRANŻA</p> | |
| <p>PROJEKT KONCEPCJI ARCHITEKTONICZNEJ PRZEBUDOWY/REMONTU WEWNĄTRZ BUDYNKU MIĘSKIEGO DOMU KULTURY W MYSZKOWIE OPRACOWANIE: ARCH. TOMASZ ULMAN, WSP. ARCH. WŁADYSŁAW WYDOL UL. 3-EGO MAJA 15, 42-300 MYSZKÓW</p> | <p>ARCHITEKTURA BRANŻA</p> | |
| <p>NRZUT POZIOMY PARTERU INŻYNIER WYSTĘPOU</p> | <p>mgr inż. arch. Tomasz Ulman PROJEKTANT</p> | |
| <p>SPRACOWZANCY</p> | <p>50/08/SŁOKC/II NR UPRAWNIEN</p> | <p>BRANŻA</p> |



WYKAZ POMIESZCZEŃ I PIĘTRA

| | | |
|-------------|-----------------------|----------------------------|
| 2.1 | Czytelnia dorosłych | 57.4m ² |
| 2.2 | WC N-p | 12.9m ² |
| 2.3 | Klatka schodowa | 21.2m ² |
| 2.4 | Pom. biurowe | 12.7m ² |
| 2.5 | Czytelnia dzieci | 56.1m ² |
| 2.6 | Pom. biurowe | 8.1m ² |
| 2.7 | Sala | 46.4m ² |
| 2.8 | Galeria | 58.7m ² |
| 2.9 | Sala plastyczna | 35.3m ² |
| 2.10 | Korytarz | 34.8m ² |
| 2.11 | Klatka schodowa | 55.2m ² |
| 2.12 | Winda | 1.7m ² |
| 2.13 | Pomieszczenie biurowe | 13.7m ² |
| 2.14 | Pomieszczenie biurowe | 33.9m ² |
| 2.15 | WC damskie | 13.2m ² |
| 2.16 | Pom. projektorów | 25.2m ² |
| 2.17 | WC męskie | 17.3m ² |
| 2.18 | Korytarz | 28.8m ² |
| 2.19 | Sala taneczna | 141.3m ² |
| 2.20 | Pomieszczenie biurowe | 33.6m ² |
| 2.21 | Pomieszczenie biurowe | 12.6m ² |
| 2.22 | Klatka schodowa | 57.2m ² |
| 2.23 | Sala lustrzana | 94.8m ² |
| 2.24 | Pomieszczenie biurowe | 29.7m ² |
| 2.25 | Pomieszczenie biurowe | 14.9m ² |
| 2.26 | Pomieszczenie biurowe | 8.9m ² |
| 2.27 | Korytarz | 33.8m ² |
| 2.28 | Korytarz | 17.7m ² |
| 2.29 | Korytarz | 16.7m ² |
| 2.30 | Balkon - Antresola | 121.4m ² |
| SUMA | | 1115.2m² |

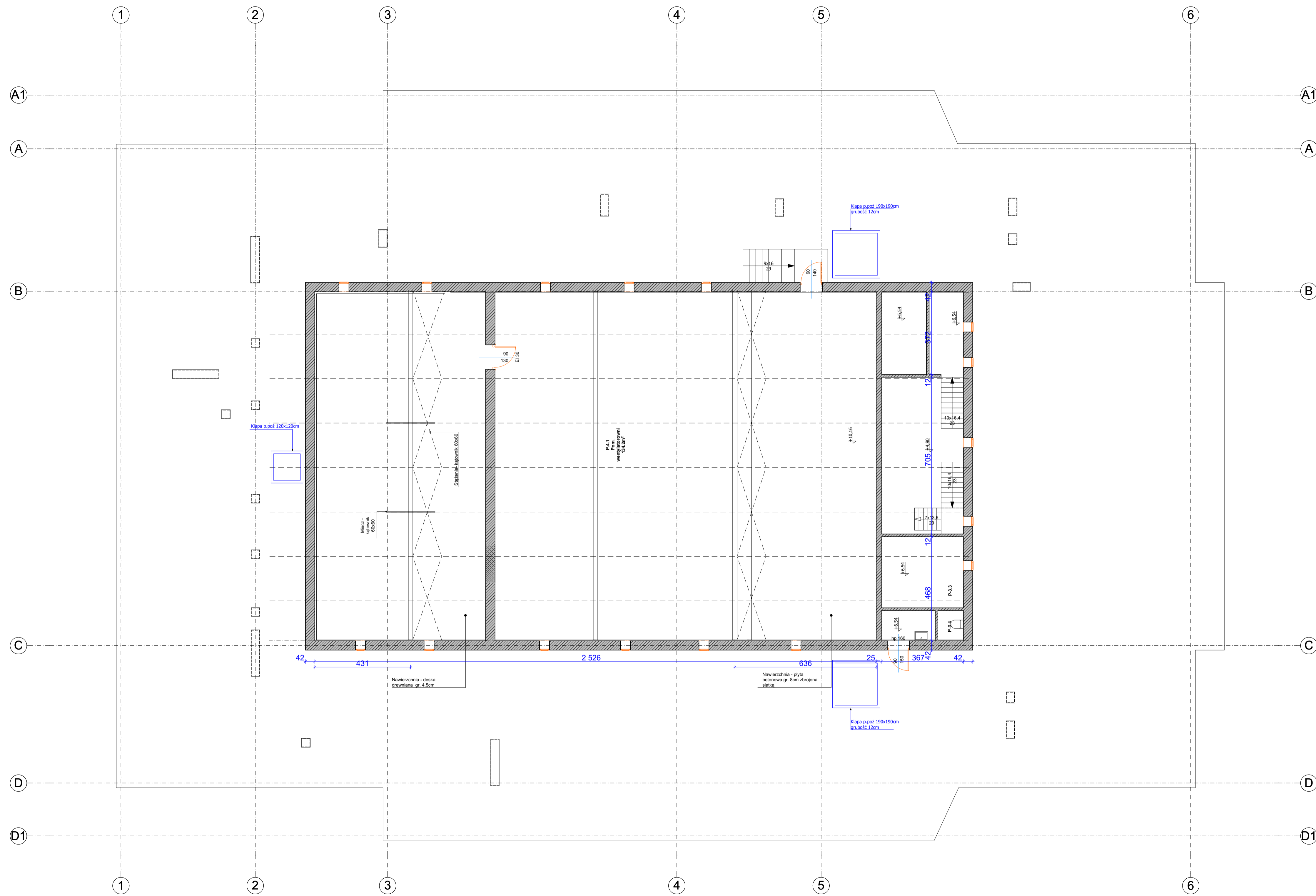
| | | |
|---|---|--------------------------------|
| <p>FIRMA "TU" TEL. 014275 - 44 326, 0142 31 44 144 42-200 ZAMEK, UL. OFICJA KARTUSIA 1</p> | P 03 | |
| | <p>NR WYSZUKU LIPIEC 2017</p> | |
| <p>MIEJSKI DOM KULTURY UL. 3-EGO MAJA 15 42-300 MYSZKÓW</p> | <p>DATA LIPIEC 2017</p> | |
| <p>WYKONAWCA KONCEPCJA ARCHITEKTONICZNA ROZWIĄZAŃ FUNKCJONALNO - ARCHITEKTONICZNYCH M.D.K. W MYSZKOWIE</p> | <p>SKALA 1:100</p> | |
| <p>TYTUŁ PROJEKT KONCEPCJI ARCHITEKTONICZNEJ PRZEBUDOWY/REMONTU WEWNĄTRZ BUDYNKU MIEJSKIEGO DOMU KULTURY W MYSZKOWIE</p> | <p>NAZWA OPRACOWANIA/ADRES RZUT POZIOMY I PIĘTRA</p> | |
| <p>PROJEKTANT mgr inż. arch. Tomasz Ulman</p> | <p>PROJEKTANT mgr inż. arch. Tomasz Ulman</p> | <p>BRANŻA ARCHITEKTURA</p> |
| <p>SPRACOWUJĄCY</p> | <p>PROJEKTANT</p> | <p>BRANŻA ARCHITEKTURA</p> |



WYKAZ POMIESZCZEŃ II PIĘTRA

| | | |
|------|-------------------------------|--------------------------|
| 3.1 | Pomieszczenie techn. akustyka | 7.5m ² |
| 3.2 | Korytarz | 5.5m ² |
| 3.3 | Pomieszczenie techn. | 11.7m ² |
| 3.4 | WC | 5.0m ² |
| SUMA | | 29.7m² |

| | | |
|---|--|--|
|  FIRMA "TU" <small>TEL. 0142751 - 48 124 020 331 44 144 42-200 ZAKOŁĘ, UL. OFICJA KATOWIA 1</small> | | P 04 <small>NR WYSZUKI LIPIEC 2017 DATA 1:100 SKALA KONCEPCJA FAZA ARCHITEKTURA BRANŻA ARCHITEKTURA BRANŻA ARCHITEKTURA BRANŻA ARCHITEKTURA BRANŻA</small> |
| <small>JEDNOSTKA PROJEKTOWA</small> MIEJSKI DOM KULTURY <small>ul. 3-ego Maja 15, 42-300 MYSZKÓW</small> | | |
| <small>INWESTOR</small> KONCEPCJA ARCHITEKTONICZNA ROZWIĄZAŃ FUNKCJONALNO - ARCHITEKTONICZNYCH M.D.K. W MYSZKOWIE | | |
| <small>TYTUŁ</small> 2020/08 <small>PROJEKT</small> KONCEPCJA ARCHITEKTONICZNA PRZEBUDOWY/REMONTU WEWNĄTRZ BUDYNKU MIEJSKIEGO DOMU KULTURY W MYSZKOWIE <small>OPRACOWANIE PRACOWNI ARCH. WYDZIAŁU ODB. W BIELI WODZIE ul. WOLNY 11 15-112 ul. 3-EGO MAJA 15, 42-300 MYSZKÓW</small> | | |
| <small>NAZWA OPRACOWANIA/ADRES</small> RZUT POZIOMY II PIĘTRA | | |
| <small>NAZWA WYKONAWCY</small> <small>mgr inż. arch. Tomasz Ułman</small> | | |
| <small>PROJEKTANT</small> | | |
| <small>SPRACOWUJĄCY</small> | | |



| WYKAZ POMIESZCZEŃ PODDASZA | |
|----------------------------------|---------------------------|
| 4.1 Pomieszczenie wentylatorowni | 134.2m ² |
| SUMA | 134.2m² |

| | | |
|--|--|--|
| | FIRMA "TU" TEL. 014275 44 124 0204 33 44 144 42-200 ZAKAL. UL. OFIC. KATYŃSKA 1 | P 05 NR WYSZKOWY LIPIEC 2017 DATA 1:100 SKALA KONCEPCJA FAZA ARCHITEKTURA BRANŻA ARCHITEKTURA BRANŻA ARCHITEKTURA BRANŻA SPRACOWANIE PODSIS NR UPRAWNIENI BRANŻA |
| | JEDNOSTKA PROJEKTOWA MIEJSKI DOM KULTURY ul. 3-ego Maja 15, 42-300 MYSZKÓW INWESTOR KONCEPCJA ARCHYTEKTONICZNA ROZWIĄZAŃ FUNKCJONALNO - ARCHYTEKTONICZNYCH M.D.K. W MYSZKOWIE TYTUŁ: 2020/05 PROJEKT KONCEPCJI ARCHYTEKTONICZNEJ PRZEBUDOWY/REMONTU WEWNĄTRZ BUDYNKU MIEJSKIEGO DOMU KULTURY W MYSZKOWIE (OPISANIE WYKONANIA PRACY) WYKONANIE OPISU W BIEŻĄCYM STANIE ul. 3-EGO MAJA 15, 42-300 MYSZKÓW NAZWA OPRACOWANIA/ADRES RZUT POZIOMY PODDASZA NAZWA WYSZKOWY mgr inż. arch. Tomasz Ułman PROJEKTANTY SPRACOWANIE | |